

Installatie-instructies &  
Productinformatie

# WOHNHELD

## Keukenrolhouder



### Inhoudsopgave

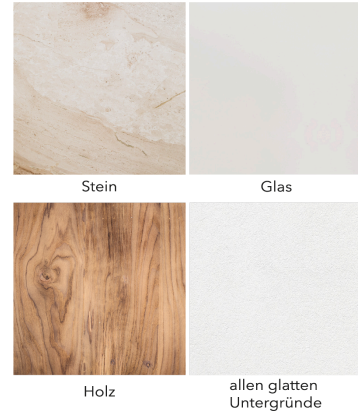
Omvang van de levering	2
Algemeen	2
Beveiliging	3
Inbedrijfstelling	4
Technische gegevens	5

## Beknopte gids

moet gebruiktvolgende ondergronden  
Keukenrollhouder kan worden vastgeschroefd:



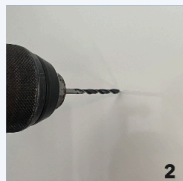
Je lijmt de keukenrollhouder vast:



### Schrauben



Positionieren Sie den Rollenhalter an der gewünschten Position und zeichnen Sie die Bohrlöcher an.



Bohren Sie an den markierten Stellen zwei kleine Löcher für die Schrauben vor.

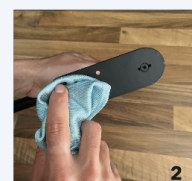


Befestigen Sie den Rollenhalter mit den beiden Schrauben und montieren Sie anschließend noch die Schraubenabdeckungen.

### Kleben



Wischen Sie den Bereich, auf dem der Rollenhalter montiert werden soll, gründlich mit einem trockenen Tuch ab.



Wischen Sie den Rollenhalter auf der Unterseite mit einem trockenen Tuch gründlich ab.

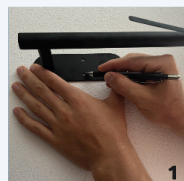


Kleben Sie das doppelseitige Klebeband zuerst auf die Unterseite des Rollenhalters.

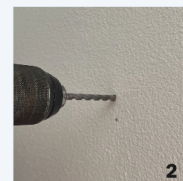


Kleben Sie den Rollenhalter nun auf die gewünschte Stelle und drücken Sie ihn für mind. 30 Sekunden an.

### Dübel & Schrauben



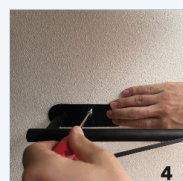
Positionieren Sie den Rollenhalter an der gewünschten Position und zeichnen Sie die Bohrlöcher an.



Bohren Sie die Löcher für die Dübel an den markierten Stellen mit einem 7 mm Bohrer.



Setzen Sie die beiden Dübel in die Löcher ein und achten Sie darauf, dass sie nicht überstehen.



Befestigen Sie den Rollenhalter mit den beiden Schrauben und montieren Sie anschließend noch die Schraubenabdeckungen.

## Omvang van de levering

- 1 x Keukenrolhouder met afrolbeugel
- 2 x dubbelzijdig plakband voor het bevestigen van de keukenrolhouder
- 2 x plug
- 2 x schroeven
- 2 x schroefdeksel
- 4 x zelfklevende pads voor schroefafdekking
- 1 x siliconen sticker voor de afrolrem
- 1 x begeleidende kaart

## Algemeen



*Lees de gebruiksaanwijzing.*

Deze gebruiksaanwijzing hoort bij de keukenrolhouder van WOHNHELD.

Het bevat belangrijke informatie over inbedrijfstelling en

Hantering. Het niet naleven van deze bedieningsinstructies kan resulteren in schade aan het product.

### Uitleg van symbolen

In deze handleiding worden de volgende symbolen en signaalwoorden gebruikt.

OPMERKING - Dit signaalwoord waarschuwt voor mogelijke materiële schade.



Dit symbool geeft nuttige aanvullende informatie over de bediening of het gebruik.



Verordening (EG) nr. 1907/2006 (REACH-verordening) is een EU-verordening voor chemische stoffen die op 1 juni 2007 van kracht werd. REACH staat voor Registratie, Evaluatie, Autorisatie en Beperking van Chemicaliën. Als EU-verordening heeft REACH gelijke en rechtstreeks toepasselijk in alle lidstaten.

### Copyright

De distributie en reproductie van dit document en de exploitatie en communicatie van de inhoud ervan zijn verboden, tenzij hiervoor uitdrukkelijk toestemming is verleend. Elke inbreuk geeft aanleiding tot schadevergoeding. Alle rechten voorbehouden in het geval van octrooien of gebruiksmodellen.

## Beveiliging

### Beoogd gebruik

De keukenrolhouder is exclusief ontworpen voor het afrollen van keukenrollen.

Gebruik de keukenrolhouder alleen zoals beschreven in deze handleiding. Gebruik dat is beschreven in deze handleiding. Elk ander gebruik wordt beschouwd als onjuist en kan schade veroorzaken aan eigendommen. De keukenrolhouder is geen kinderspeelgoed.

De fabrikant of dealer aanvaardt geen aansprakelijkheid voor schade veroorzaakt door worden veroorzaakt door onjuist of oneigenlijk gebruik.

### Veiligheidsinstructies



**OPMERKING:** Probeer de afrolbeugel niet te buigen. Hierdoor kan hij breken.

## Inbedrijfstelling

**i** OPMERKING: Gebruik het dubbelzijdige plakband alleen voor montage op gladde oppervlakken (bijv. glad hout, glas, metaal, de meeste kunststoffen, steen en tegels).

### Bevestiging met dubbelzijdig plakband:

- Open de verpakking van het product en haal het product uit de verpakking.
- Kies een geschikte plek met een glad oppervlak.
- Reinig het oppervlak op de keukenrolhouder waarop het dubbelzijdige plakband moet worden aangebracht grondig met een droge doek.
- Verwijder de folie aan één kant van de dubbelzijdige tape.
- Plak het dubbelzijdige plakband met het kleefoppervlak op de keukenrolhouder.
- Verwijder de tweede folie op de dubbelzijdige tape.
- Druk nu de keukenrolhouder 60 seconden met matige druk op de plaat.
- Plak de schroefafdekking met de ronde zelfklevende pads op de boorgaten.
- Als je wilt, kun je de bijgeleverde siliconensticker aan de voorkant van de afrolrem plakken. Hierdoor heeft hij minder scherpe randen en is de afrolweerstand iets sterker.
- De keukenrolhouder is nu klaar voor gebruik.

**i** OPMERKING voor bevestiging met schroeven:

Als je kortere schroeven nodig hebt voor de montage, neem dan gerust contact met ons op.  
op [info@wohnheld.eu](mailto:info@wohnheld.eu). We sturen je graag gratis een kortere schroefset inclusief deksels toe.

### Bevestiging met schroeven:

- Open de verpakking van het product en haal het product uit de verpakking.
- Kies een plek waar je de keukenrolhouder kunt vastschroeven.
- Plaats de keukenrolhouder op de gewenste plek en zet hem vast met de twee schroeven.
- Neem de twee schroefdeksels en schroef ze op de schroefkoppen.
- Als je wilt, kun je de bijgeleverde siliconensticker aan de voorkant van de afrolrem plakken. Hierdoor heeft hij minder scherpe randen en is de afrolweerstand iets sterker.
- De keukenrolhouder is nu klaar voor gebruik.

#### Bevestiging met pluggen en schroeven:

- Open de verpakking van het product en haal het product uit de verpakking.
- Kies een plek waar je gaten kunt boren voor de pluggen.
- Houd de keukenrolhouder op de beoogde plaats en markeer de twee boorgaten voor de deuvets met een potlood.
- Boor twee gaten voor de pluggen met een boor (diameter: 7 mm).
- Steek de pluggen volledig in de boorgaten.
- Neem de twee schroeven en schroef de keukenrolhouder vast met de pluggen.
- Neem de twee schroefdeksels en schroef ze op de schroefkoppen.
- Als je wilt, kun je de bijgeleverde siliconensticker aan de voorkant van de afrolrem plakken. Hierdoor heeft hij minder scherpe randen en is de afrolweerstand iets sterker.
- De keukenrolhouder is nu klaar voor gebruik.

### Technische gegevens

Model: Keukenrolhouder

Kleur unit: zilver of grijs

Gewicht: ongeveer 250 g

Afmetingen: 310 x 90 x 45 mm

Technische en optische wijzigingen voorbehouden.

### Klantenservice / Klantenondersteuning

Beste klanten,

onze klantenservice helpt je graag verder. Gelieve uw problemen in te dienen onder:

[info@wohnheld.eu](mailto:info@wohnheld.eu)

Met vriendelijke groeten

Uw team van WOHNHELD