

Guide d'installation & Information sur le produit

WOHNHELD Porte-rouleau de cuisine



Table des matières

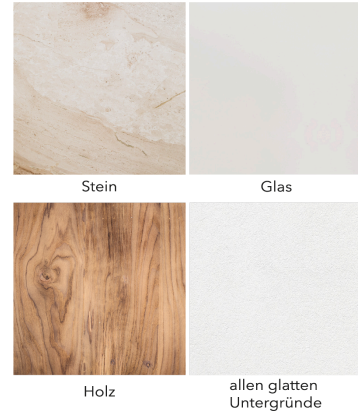
Contenu de la livraison	2
Généralités	2
Sécurité	3
Mise en service	4
Données techniques	5

Guide de démarrage rapide

Sur les supports suivants, le porte-rouleau de cuisine peut être vissé :



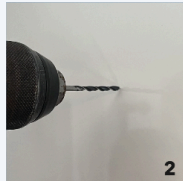
les supports suivants, le doit pouvoir vous coller le porte-rouleau de cuisine



Schrauben



Positionieren Sie den Rollenhalter an der gewünschten Position und zeichnen Sie die Bohrlöcher an.



Bohren Sie an den markierten Stellen zwei kleine Löcher für die Schrauben vor.



Befestigen Sie den Rollenhalter mit den beiden Schrauben und montieren Sie anschließend noch die Schraubenabdeckungen.

Kleben



Wischen Sie den Bereich, auf dem der Rollenhalter montiert werden soll, gründlich mit einem trockenen Tuch ab.



Wischen Sie den Rollenhalter auf der Unterseite mit einem trockenen Tuch gründlich ab.

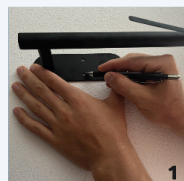


Kleben Sie das doppelseitige Klebeband zuerst auf die Unterseite des Rollenhalters.

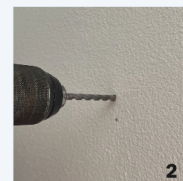


Kleben Sie den Rollenhalter nun auf die gewünschte Stelle und drücken Sie ihn für mind. 30 Sekunden an.

Dübel & Schrauben



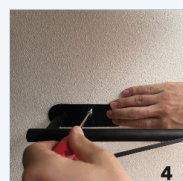
Positionieren Sie den Rollenhalter an der gewünschten Position und zeichnen Sie die Bohrlöcher an.



Bohren Sie die Löcher für die Dübel an den markierten Stellen mit einem 7 mm Bohrer.



Setzen Sie die beiden Dübel in die Löcher ein und achten Sie darauf, dass sie nicht überstehen.



Befestigen Sie den Rollenhalter mit den beiden Schrauben und montieren Sie anschließend noch die Schraubenabdeckungen.

Contenu de la livraison

- 1 x porte-rouleau d'essuie-tout avec arceau de déroulement
- 2 x ruban adhésif double face pour fixer le porte-rouleau de cuisine
- 2 x chevilles
- 2 x vis
- 2 x cache-vis
- 4 x tampons adhésifs pour couvercle à vis
- 1 x autocollant en silicone pour le frein de déroulage
- 1 x carte d'accompagnement

Généralités



Lire le mode d'emploi.

Ce mode d'emploi fait partie du porte-rouleau de cuisine de WOHNHELD. Elle contient des informations importantes sur la mise en service et manipulation. Le non-respect de ce mode d'emploi peut entraîner endommager le produit.

Explication des signes

Les symboles et mots de signalisation suivants sont utilisés dans ce mode d'emploi.

REMARQUE - Ce mot de signalisation met en garde contre d'éventuels dommages matériels.



Ce symbole vous donne des informations supplémentaires utiles sur le fonctionnement ou l'utilisation.



Le règlement (CE) n° 1907/2006 (règlement REACH) est un règlement européen sur les produits chimiques qui est entré en vigueur le 1er juin 2007. REACH signifie enregistrement, évaluation, autorisation et restriction des substances chimiques. En tant que règlement de l'UE, REACH a la même valeur et la même portée que les autres règlements.
est directement applicable dans tous les États membres.

Droits d'auteur

La transmission et la reproduction de ce document, ainsi que l'exploitation et la communication de son contenu, sont interdites, sauf autorisation expresse. Les contrevenants s'exposent à des dommages et intérêts. Tous droits réservés pour le cas des brevets ou des modèles d'utilité.

Sécurité

Utilisation prévue

Le porte-rouleau de cuisine est exclusivement conçu pour dérouler le rouleau de cuisine.

N'utilisez le porte-rouleau de cuisine que comme indiqué dans ce mode d'emploi. L'utilisation prévue. Toute autre utilisation est considérée comme non conforme à l'usage prévu et peut entraîner des dommages matériels. Le porte-rouleau de cuisine n'est pas un jouet pour enfants.

Le fabricant ou le distributeur n'assume aucune responsabilité pour les dommages causés par d'une utilisation non conforme ou incorrecte.

Consignes de sécurité



REMARQUE : N'essayez pas de plier l'arceau de sécurité. Cela pourrait le casser.

Mise en service



REMARQUE : utilisez le ruban adhésif double face pour le montage uniquement sur des surfaces lisses (par ex. bois lisse, verre, métal, la plupart des matières plastiques, pierre et carrelage).

Fixation à l'aide d'un ruban adhésif double face :

- Ouvrez l'emballage du produit et sortez votre produit de l'emballage.
- Choisissez un endroit approprié avec une surface lisse.
- Nettoyez soigneusement la surface du porte-rouleau de cuisine sur laquelle le ruban adhésif double face doit être collé à l'aide d'un chiffon sec.
- Retirez la pellicule d'un côté du ruban adhésif double face.
- Collez le ruban adhésif double face avec la surface adhésive sur le porte-rouleau de cuisine.
- Retirez la deuxième feuille sur le ruban adhésif double face.
- Appuie maintenant sur le porte-rouleau de cuisine en exerçant une pression modérée sur la plaque pendant 60 secondes.
- Collez le cache-vis sur les trous percés à l'aide des pastilles adhésives rondes pour les recouvrir.
- Si vous le souhaitez, vous pouvez coller l'autocollant en silicone joint à l'extrémité avant du frein de déroulement. Ainsi, il n'est plus aussi tranchant et la résistance au déroulement est un peu plus forte.
- Le porte-rouleau de cuisine est maintenant prêt à l'emploi.



REMARQUE sur la fixation au moyen de vis :

Si vous avez besoin de vis plus courtes pour le montage, vous pouvez à l'adresse info@wohnheld.eu. Nous nous ferons un plaisir de vous envoyer gratuitement un jeu de vis plus courtes, y compris les caches.

Fixation au moyen de vis :

- Ouvrez l'emballage du produit et sortez votre produit de l'emballage.
- Choisissez un endroit où vous pourrez visser le porte-rouleau de cuisine.
- Positionnez le porte-rouleau de cuisine à l'endroit souhaité et fixez-le avec les deux vis.
- Prenez les deux caches-vis et vissez-les sur les têtes de vis.
- Si vous le souhaitez, vous pouvez coller l'autocollant en silicone joint à l'extrémité avant du frein de déroulement. Ainsi, il n'est plus aussi tranchant et la résistance au déroulement est un peu plus forte.
- Le porte-rouleau de cuisine est maintenant prêt à l'emploi.

Fixation au moyen de chevilles et de vis :

- Ouvrez l'emballage du produit et sortez votre produit de l'emballage.
- Choisissez un endroit où vous pouvez percer des trous pour les chevilles.
- Tenez le porte-rouleau de cuisine à l'endroit prévu et tracez au stylo les deux trous de perçage pour les chevilles.
- Percez deux trous pour les chevilles à l'aide d'une perceuse (diamètre : 7 mm).
- Insérez complètement les chevilles dans les trous de perçage.
- Prenez les deux vis et vissez le porte-rouleau de cuisine à l'aide des chevilles.
- Prenez les deux caches-vis et vissez-les sur les têtes de vis.
- Si vous le souhaitez, vous pouvez coller l'autocollant en silicone fourni à l'extrémité avant du frein de déroulement. Ainsi, il n'est plus aussi tranchant et la résistance au déroulement est un peu plus forte.
- Le porte-rouleau de cuisine est maintenant prêt à l'emploi.

Données techniques

Modèle : Porte-rouleau de cuisine
couleur de l'appareil : argent ou gris
poids : env. 250 g
Taille : 310 x 90 x 45 mm

Sous réserve de modifications techniques et optiques.

Service client / Support client

Chers clients,

nos collaborateurs du support clientèle se tiennent à votre disposition. Merci de nous faire part de vos préoccupations à l'adresse suivante

info@wohnheld.eu

Avec mes meilleures salutations
Votre équipe de WOHNHELD