

Istruzioni per l'installazione &
Informazioni sul prodotto

WOHNHELD

Porta rotolo da cucina



Indice dei contenuti

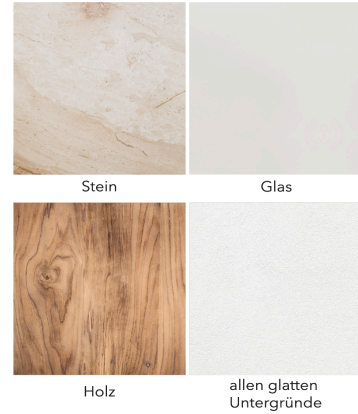
Ambito di consegna	2
Generale	2
Sicurezza	3
Messa in servizio	4
Dati tecnici	5

Guida rapida

sito deve poter essere utilizzato su seguenti substrati
 Il portarotolo da cucina può essere avvitato:



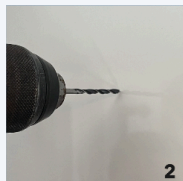
Incollare il portarotolo:



Schrauben



Positionieren Sie den Rollenhalter an der gewünschten Position und zeichnen Sie die Bohrlöcher an.

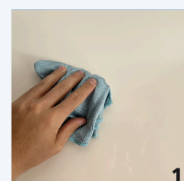


Bohren Sie an den markierten Stellen zwei kleine Löcher für die Schrauben vor.

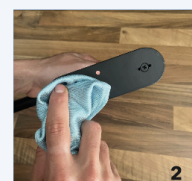


Befestigen Sie den Rollenhalter mit den beiden Schrauben und montieren Sie anschließend noch die Schraubenabdeckungen.

Kleben



Wischen Sie den Bereich, auf dem der Rollenhalter montiert werden soll, gründlich mit einem trockenen Tuch ab.



Wischen Sie den Rollenhalter auf der Unterseite mit einem trockenen Tuch gründlich ab.

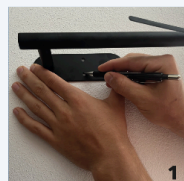


Kleben Sie das doppelseitige Klebeband zuerst auf die Unterseite des Rollenhalters.

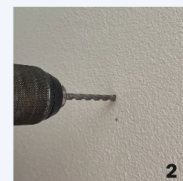


Kleben Sie den Rollenhalter nun auf die gewünschte Stelle und drücken Sie ihn für mind. 30 Sekunden an.

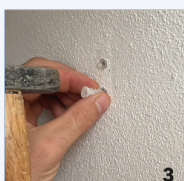
Dübel & Schrauben



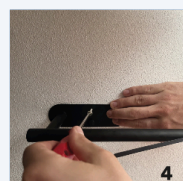
Positionieren Sie den Rollenhalter an der gewünschten Position und zeichnen Sie die Bohrlöcher an.



Bohren Sie die Löcher für die Dübel an den markierten Stellen mit einem 7 mm Bohrer.



Setzen Sie die beiden Dübel in die Löcher ein und achten Sie darauf, dass sie nicht überstehen.



Befestigen Sie den Rollenhalter mit den beiden Schrauben und montieren Sie anschließend noch die Schraubenabdeckungen.

Ambito di consegna

- 1 x Supporto per rotolo da cucina con staffa per rotolo
- 2 x nastro biadesivo per fissare il portarotolo da cucina
- 2 x tassello
- 2 x viti
- 2 x coperchio a vite
- 4 x cuscinetti adesivi per copertura viti
- 1 x adesivo in silicone per il freno di stacco
- 1 x scheda di accompagnamento

Generale



Leggere le istruzioni per l'uso.

Questo manuale di istruzioni appartiene al portarotolo da cucina di WOHNHELD. Contiene importanti informazioni sulla messa in servizio e sulla Manipolazione. L'inosservanza di queste istruzioni per l'uso può provocare danni al prodotto.

Spiegazione dei simboli

Nelle presenti istruzioni per l'uso vengono utilizzati i seguenti simboli e parole di segnalazione.

NOTA - Questo segnale avverte di possibili danni alle cose.



Questo simbolo fornisce utili informazioni aggiuntive sul funzionamento o sulla gestione.



Il Regolamento (CE) n. 1907/2006 (Regolamento REACH) è un regolamento comunitario sulle sostanze chimiche entrato in vigore il 1° giugno 2007. REACH è l'acronimo di Registration, Evaluation, Authorisation and Restriction of Chemicals (registrazione, valutazione, autorizzazione e restrizione delle sostanze chimiche). In quanto regolamento dell'UE, il REACH ha pari e direttamente applicabile in tutti gli Stati membri.

Copyright

La distribuzione e la riproduzione del presente documento, nonché lo sfruttamento e la comunicazione dei suoi contenuti, sono vietati se non espressamente autorizzati. Qualsiasi violazione comporta l'obbligo di risarcimento dei danni. Tutti i diritti sono riservati in caso di brevetti o modelli di utilità.

Sicurezza

Usò previsto

Il portarotolo da cucina è progettato esclusivamente per srotolare i rotoli da cucina.

Utilizzare il portarotolo solo come descritto nelle presenti istruzioni. descritto in questo manuale. Qualsiasi altro uso è considerato improprio. e può causare danni alle cose. Il portarotolo da cucina non è un giocattolo per bambini.

Il produttore o il rivenditore non si assume alcuna responsabilità per i danni causati da sono causati da un uso improprio o non corretto.

Istruzioni di sicurezza



NOTA: Non tentare di piegare la staffa di sgancio. Ciò potrebbe causarne la rottura.

Messa in servizio

i NOTA: utilizzare il nastro biadesivo solo per il montaggio su superfici lisce (ad es. legno liscio, vetro, metallo, la maggior parte delle plastiche, pietra e piastrelle).

Fissaggio mediante nastro biadesivo:

- Aprite la confezione del prodotto e toglietelo dall'imballaggio.
- Scegliere un luogo adatto con una superficie liscia.
- Pulire accuratamente con un panno asciutto la superficie del portarotolo su cui applicare il nastro biadesivo.
- Rimuovere la pellicola su un lato del nastro biadesivo.
- Incollare il nastro biadesivo con la superficie adesiva sul portarotolo.
- Rimuovere la seconda pellicola del nastro biadesivo.
- A questo punto, premere il portarotolo sulla piastra per 60 secondi con una pressione moderata.
- Attaccare il coprivite sui fori utilizzando i cuscinetti adesivi rotondi per coprirli.
- Se lo si desidera, è possibile applicare l'adesivo in silicone allegato all'estremità anteriore del freno antirollio. In questo modo, l'estremità del freno a rotolamento è meno spigolosa e la resistenza al rollio è leggermente più forte.
- Il portarotolo da cucina è ora pronto per l'uso.

i NOTA per il fissaggio tramite viti:

Se avete bisogno di viti più corte per il montaggio, non esitate a contattarci. all'indirizzo info@wohnheld.eu. Saremo lieti di inviarvi gratuitamente un set di viti più corte comprensivo di coperture.

Fissaggio mediante viti:

- Aprite la confezione del prodotto e toglietelo dall'imballaggio.
- Scegliere un punto in cui avvitare il portarotolo.
- Posizionare il portarotolo nel punto desiderato e fissarlo con le due viti.
- Prendere i due coperchi delle viti e avvitarli sulle teste delle viti.
- Se lo si desidera, è possibile applicare l'adesivo in silicone allegato all'estremità anteriore del freno antirollio. In questo modo, l'estremità del freno a rotolamento è meno spigolosa e la resistenza al rollio è leggermente più forte.
- Il portarotolo da cucina è ora pronto per l'uso.

Fissaggio mediante tasselli e viti:

- Aprite la confezione del prodotto e toglietelo dall'imballaggio.
- Scegliere un punto in cui praticare i fori per i tasselli.
- Tenere il portarotolo nella posizione prevista e segnare con una matita i due fori per i tasselli.
- Praticare due fori per i tasselli con una punta da trapano (diametro: 7 mm).
- Inserire completamente i tasselli nei fori.
- Prendere le due viti e avvitare il portarotolo utilizzando i tasselli.
- Prendere i due coperchi delle viti e avvitarli sulle teste delle viti.
- Se lo si desidera, è possibile applicare l'adesivo in silicone allegato all'estremità anteriore del freno antirollio. In questo modo, l'estremità del freno a rotolamento è meno spigolosa e la resistenza al rollio è leggermente più forte.
- Il portarotolo da cucina è ora pronto per l'uso.

Dati tecnici

Modello: Portarotolo da cucina

Colore dell'unità: argento o grigio

Peso: circa 250 g

Dimensioni: 310 x 90 x 45 mm

Soggetto a modifiche tecniche e ottiche.

Servizio clienti / Assistenza clienti

Gentili clienti,

il nostro personale di assistenza clienti sarà lieto di assistervi. Si prega di inviare i vostri dubbi sotto:

info@wohnheld.eu

Con i migliori saluti

Il vostro team di WOHNHELD